



STUDIO

mine & martre
Illustratrice • Graphiste

Elise DELPIERRE





Graphiste et illustratrice depuis plus de 15 ans, j'accompagne les entreprises et les collectivités dans leurs projets de communication, et c'est ma passion !

Mon studio s'engage à vous produire des créations aussi inspirées que communicantes, en phase avec vos objectifs.

Faire connaître et valoriser votre entreprise, vos produits ou services est mon leitmotiv.

Un bonne communication vous apportera de nouveaux clients et du baume au coeur !

Une véritable experte de la chaîne graphique, et des supports de communication, alors faites bonne impression sur tous supports !

De la création de votre charte graphique à celle de vos panneaux grands formats, en passant par le design de votre site, de votre véhicule, je suis là pour vous épauler à travers leur réalisation, en maîtrisant vos coûts et vos délais.

L'art de jouer avec les couleurs et les techniques !

Souris, tablette graphique, feutre et colorex, se mêlent subtilement pour donner vie à vos plus belles idées dans un style décoiffant ou plus classique, adapté à vos envies.

Je peux répondre à toutes demandes, telles que vos packagings publicitaires, dépliants, cartes touristiques, projets éducatifs.

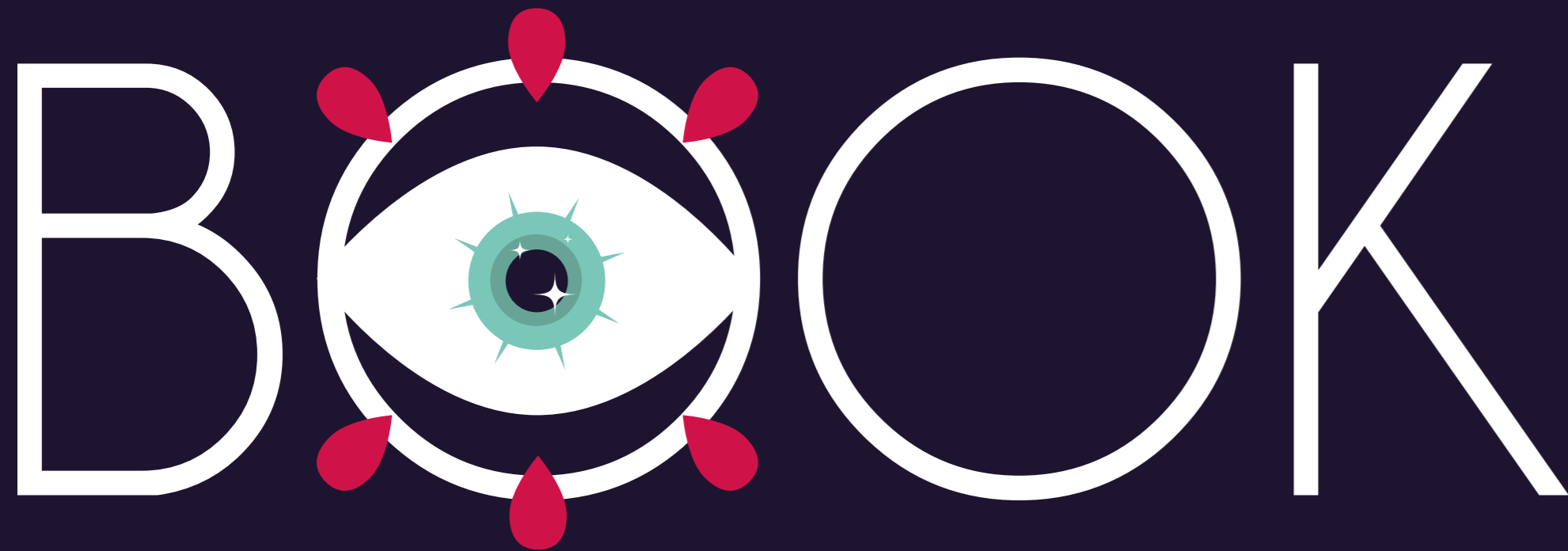
A vos illustrations plus personnelles telle que vos faire-part, cadeaux de naissance ou fresques murales décoratives.

Vous souhaitez mettre de nouvelles images et de la couleur dans votre vie, n'hésitez pas, à contactez moi !

minzetmartre@yahoo.com



HOT en COULEURS et en CRÉATIVITÉ...
UN VRAI SAVOIR-FAIRE !



www.mine-et-martre.fr



Illustratrice

VECTORIELLE

Mascotte • Personnage
Plan • Infographie • Pictogramme

MANUELLE

Illustration aquarelle
hyper-réaliste ou stylisée
Motif • Décors • Faire-part

Illustration pour
PACKAGING

...



Graphiste

IDENTITÉ GRAPHIQUE

Charte graphique • Recherche de nom
Logo • Design de votre site Web

COMMUNICATION
TOUS SUPPORTS

Affiche • Flyer • Plaquette
Catalogue et brochure
Totem • Kakemono • Véhicule
Stand

MONTAGE PHOTO

...



Créatrice

CRÉATION

de livres et stages dessin
pour adultes ou enfants

FRESQUE

murale intérieure et extérieur
trompe l'oeil

SHOP STAGING

Conseils déco dans le style
de votre charte graphique.

...



DE L' ILLUSTRATION AU SUPPORTS DE COMMUNICATION

Pour faire un beau packaging,
il faut avant tout une belle
illustration !

Quelque chose de **sobre** ou **plus foisonnant** , tous les goûts sont dans la nature ! **Scannée en haute définition, retouchée minutieusement**, elle sublimera vos produits, un sacré coup de pouce pour vos ventes ! Pour cette marque ce sera **l'aquarelle**, travaillée de façon moderne, avec une pointe de nostalgie et beaucoup de **gourmandise** !



la
turbine
À SAVEURS
GLACES ARTISANALES
fabriquées dans le Dauphiné

LA TURBINE A SAVEURS | 2021

Situé à Bourgoin Jallieu, **La Turbine à Saveurs** est créateur de glaces et sorbets. **Artisan passionné et soucieux de la qualité et de l'origine de ces produits**, c'est une très belle marque pour laquelle M & M est fière d'être chargée de la communication globale et de l'image de marque. J'ai illustré pour les **packagings plus de 60 parfums de fruits**. Ces derniers ont été ensuite scannés en haute définition et repris pour la création **des véhicules, plaquettes des affiches, travaux de villes et toute la communication** de cette société. Et ça décoiffe !

PACKAGING
BAC DE GLACES
62 parfums
La Turbine à Saveurs





ILLUSTRATION
pour plaquette commerciale
aquarelle et montage
réalisé dans photoshop
La Turbine à Saveurs

AFFICHE
générique pour Boutique
La Turbine à Saveurs

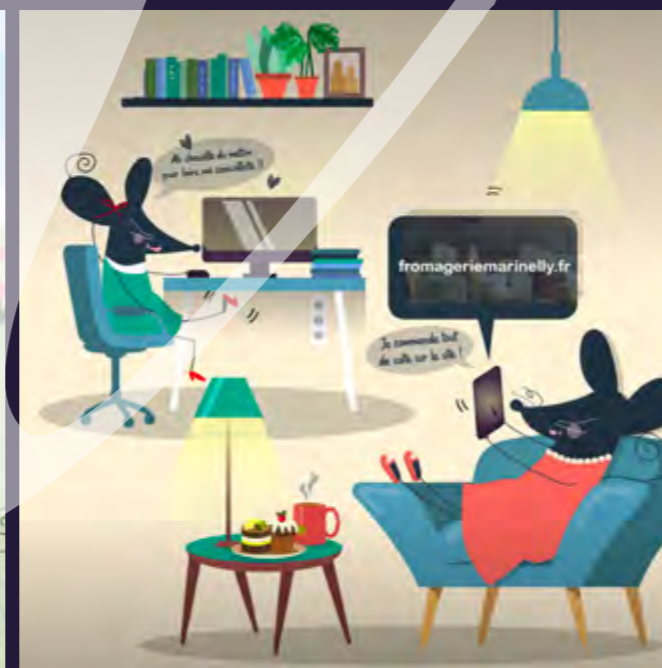


VEHICULE
Création du total covering
La Turbine à Saveurs



TRAVAUX DE VILLE
Papier à en-tête, enveloppes
Carte de visite et de correspondance
La Turbine à Saveurs





ILLUSTRATIONS
thème Pâques
«La chasse aux Oeufs»
Fromagerie Marinelly



Fromagerie MARINELLY | 2021

Situé à Mâcon, **La Fromagerie Marinelly** est une épicerie fine, où vous trouverez de très bon fromages biensure mais également de la charcuterie, des plateaux apéritifs, des produits d'épicerie fine et bien d'autres gourmandises!
Les deux gérantes Marine et Nelly, toujours pleine d'idées et de créativité ont décidé de **faire vivre leur logo** qui les représente bien (deux petites souris gourmandes) comme **dans une bande dessinée**. L'amusement était au rendez-vous !





ILLUSTRATION
VECTORIELLE
Jeu La roue de Noël 2021
Mairie de Châlon-sur-Saône



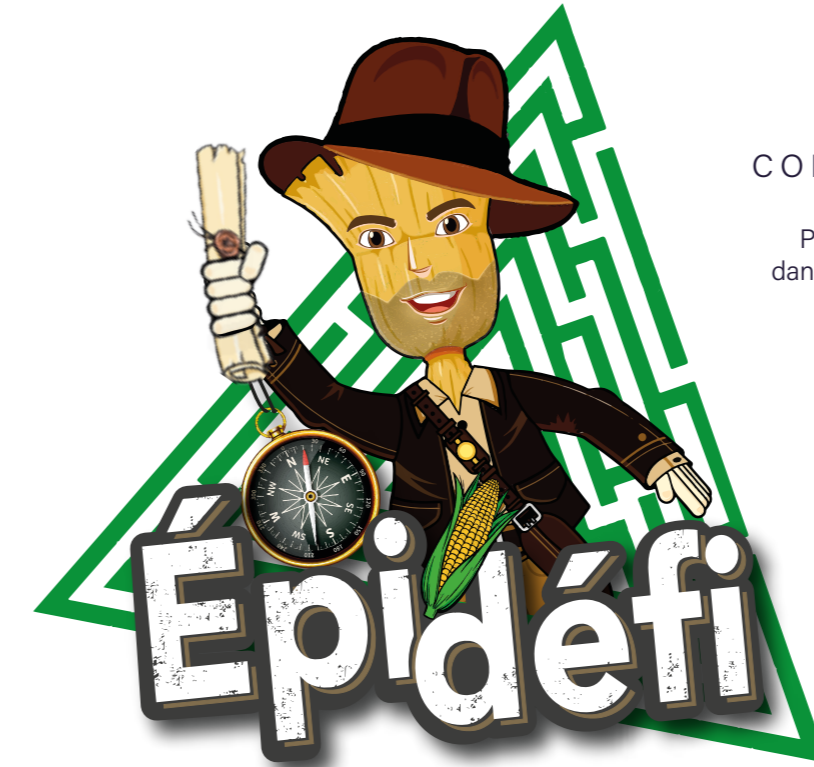
CARTE DE VOEUX
Thème un coeur de ville
qui bat ! 2022
Mairie de Bourg-en-Bresse
(2ème place)

Un projet de **A à Z**
 RECHERCHE DU NOM
 ET DU SLOGAN
 ILLUSTRATION
 MANUELLE
 PAO



COMMUNICATION
 GLOBALE
 Pour L'évènement Octobre Rose
 Mairie de Châlon-sur-Saône

PROJET ÉDUCATIF
 Création de personnages et
 situations pour informer les
 enfants sur les problèmes de
 santé mentale
 Mairie de Châlon-sur-Saône
 Service Santé et Prévention



COMMUNICATION
 GLOBALE
 Pour un Escape game
 dans un labyrinthe de maïs
Épi'défi



Visage de la
 MASCOTTE
 Pour la Turbine à Saveurs
 Cerise





Edito

C'est parti!

La saison culturelle que vous allez découvrir au fil des pages vous propose de vivre des instants colorés et pleins de partage. Nous vous invitons à rire, à vous émerveiller, à vous étonner, à vous détendre en découvrant des spectacles inédits, des artistes confirmés et de nouveaux talents.

La saison 2015/2016 ne déroge pas à ces principes en proposant une diversité de spectacles mêlant les arts plastiques, la musique, l'humour ou encore le théâtre... un programme qui se construit également avec et grâce aux associations charnaysiennes qui participent fidèlement depuis plus de 15 ans à l'offre culturelle.

Enfin l'Ecole Municipale de Musique ponctuera cette saison de concerts, master class et de spectacles durant toute l'année scolaire.

Attachés à une culture accessible à tous les âges et tous les budgets, nous avons fait le choix cette année de baisser nos tarifs avec des offres préférentielles pour le jeune public. Merci d'avance pour votre curiosité.

Plan et lieux

SALLE BALLARD
Latitude: 46.309671 | Longitude: 4.793911
Un lieu privilégié au cœur de l'ancien bourg
Jauge: 200 personnes + petite salle annexe
Accès: place du bourg

DOMAINE DE CHAMPRENON
Latitude: 46.307253 | Longitude: 4.799641
Scène de plein air,
Rendez-vous des promeneurs et amateurs de patrimoine
Jauge: 2000 personnes
Accès: ch. des 2 fontaines

ESPACE LA VERCHÈRE
Latitude: 46.306797 | Longitude: 4.794634
Pour des spectacles d'urgence
Jauge: 950 personnes + 2 salles annexes
Accès: 367 ch. de la Verchère

SALLE DU VIEUX TEMPLE
Latitude: 46.309697 | Longitude: 4.796167
Un lieu idéal dédié à la culture
Jauge: 150 personnes
Accès: 130 ch. de la Verchère

ÉCOLE DE MUSIQUE
Latitude: 46.309697 | Longitude: 4.796167
Lieu de création et d'enseignement,
dans l'ancienne ferme de la Halle
Accès: 118 ch. de la Verchère

Dimanche 31 Janvier
19H00 - Salle du Vieux Temple - Durée: 1h30

Film-Conférence

L'Inde aux couleurs du Rajasthan
par Michel Chapuis

Le Rajasthan et l'Uttar Pradesh représentent l'Inde du Nord dans ses aspects les plus pittoresques et les plus romantiques. Dans ces deux états, la culture a résisté aux envahisseurs comme en témoignent les forteresses et les palais au luxe extravagant. Le sens de l'honneur et les saris de couleurs vives portés par les femmes rythment le documentaire.

Les villes comme Udaipur, Jodhpur, Jaisalmer, Jaipur sont culturellement très riches et illuminent le Rajasthan. La foire de Pushkar plonge le voyageur au cœur des traditions ancestrales avec les Rajputs du désert de Thar qui y viennent pour commercer. Dans l'Etat de l'Uttar Pradesh - Agra avec son Fort Rouge et l'inégalable Taj Mahal, les temples de Khajuraho et enfin Bénarès: la cité sacrée pour tout Hindou. Toutes les couleurs spirituelles mais aussi naturelles d'un pays. Un carnet de voyage qui ne vous laissera pas indifférent.

Conférence et film réalisés par l'auteur du voyage

Pour en savoir plus...

Service culturel
Florence Cayrol-Henry
03 85 34 66 76
serviceculture@charnay.com

Mairie
Impasse de Champgenon
71650 Charnay-lès-Mâcon

Site internet
www.charnay.com
www.facebook.com/mairie.charnay

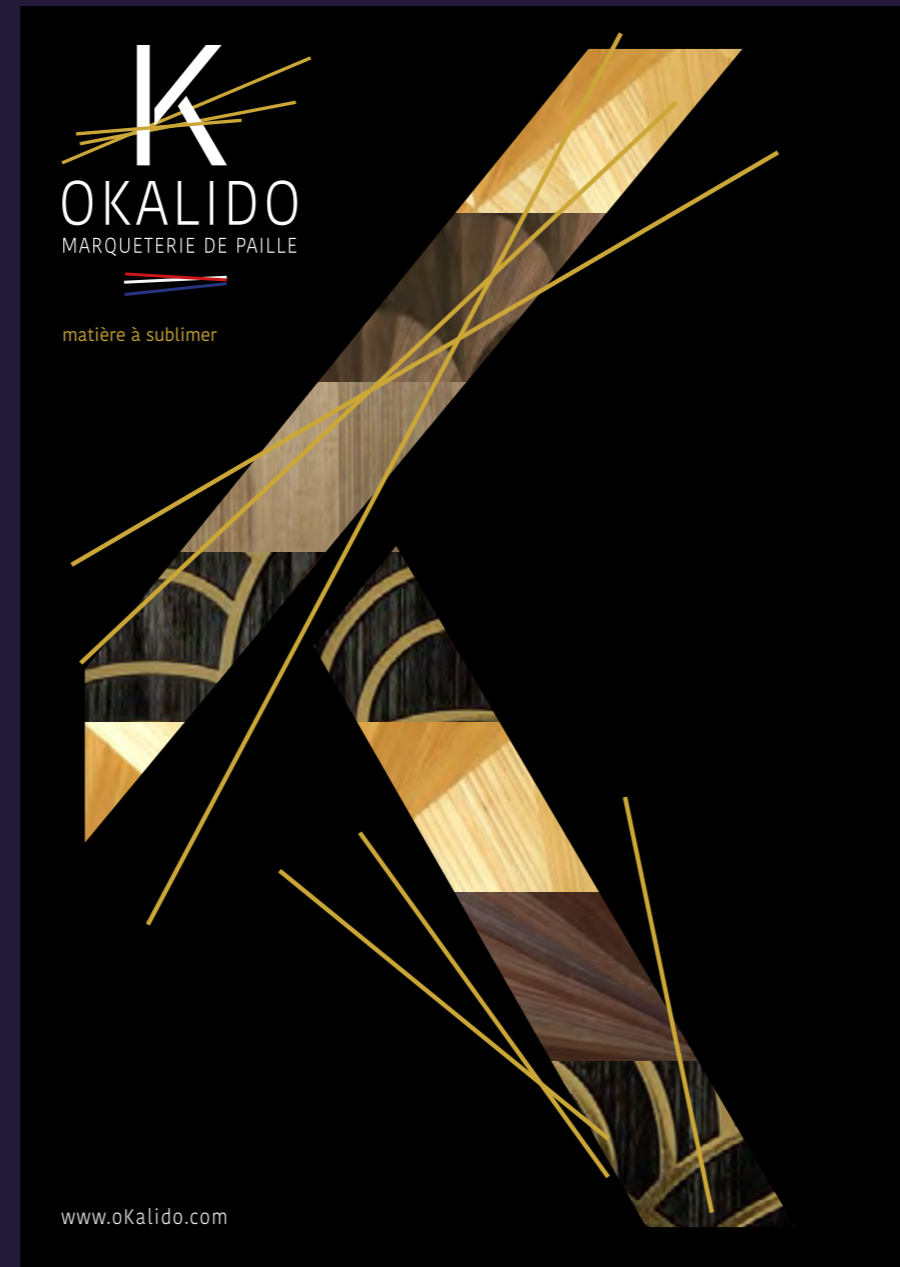
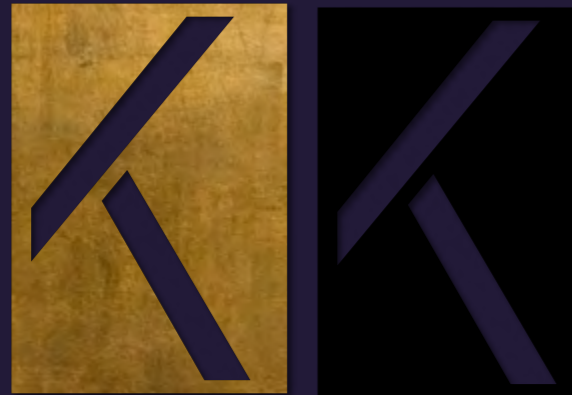
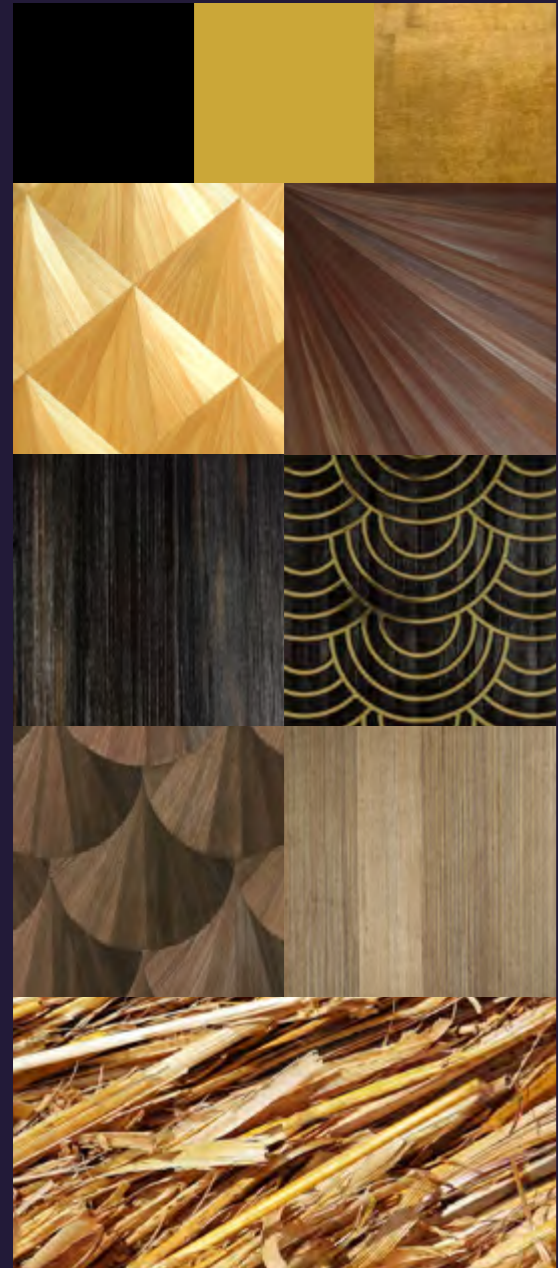
Réalisation
Ville de Charnay-lès-Mâcon, service culturel
Impression
Imprimerie Montarret / Août 2015



Communication plaquette, invitation pour Saison Culturelle

Mairie de Charnay-lès-Mâcon | Saison culturelle | 2016

J'ai travaillé pour le service communication de la Mairie de Charnay-lès-Mâcon (71), **Graphiste Print et Web** au sein de ce service j'ai été amenée à réaliser **des supports variés : programmes culturels, bulletin minucipaux, cartes de vœux institutionnelles, grandes affiches pour abris bus et panneaux d'exposition...** Un travail enrichissant et très intéressant.



Création charte graphique :
logo, couverture catalogue
pour template de démonstration.

TEMPLATE | 2021



Justement houblonnée cette recette élaborée par Caroline, ravira les plus téméraires par son amertume et ses arômes subtiles !

Goût malté : ●●●●

Amertume : ●●●●●

Aromatique : ●●●●●

Le léger dépôt est un gage d'authenticité. Stocker debout, et à l'abri de la lumière.

Bière de fermentation haute
Sans colorants, ni conservateurs
non filtrée et non pasteurisée.
N° Lot / A consommer de préférence avant : voir au dos

Brasserie du Val des Roches
Chemin Testot Ferry
71960 BUSSIÈRES
brasserie@valdesroches.com
Rejoignez-nous sur

Composition : eau, MALT, houblon, levures, sucre.

Alc 6,6% vol
75 cl

Notre blanche est un cin d'oeil aux fermes qui découvrent le rocher de Verpisson, donnant ainsi naissance à une légende paquane : la Foraine !

Amertume : ●●●●●

Goût malté : ●●●●●

Aromatique : ●●●●●

Le léger dépôt est un gage d'authenticité. Stocker debout, et à l'abri de la lumière.

Bière de fermentation haute
Sans colorants, ni conservateurs
non filtrée et non pasteurisée.
N° Lot / A consommer de préférence avant : voir au dos

Brasserie du Val des Roches
Chemin Testot Ferry
71960 BUSSIÈRES
brasserie@valdesroches.com
Rejoignez-nous sur

Composition : eau, MALT, houblon, levures, sucre.

Alc 5% vol
33 cl

A l'instar des Roches, notre brune dévoile ses secrets au fil du temps. Laissez-vous conquérir par son caractère bourru !

Amertume : ●●●●●

Goût malté : ●●●●●

Aromatique : ●●●●●

Le léger dépôt est un gage d'authenticité. Stocker debout, et à l'abri de la lumière.

Bière de fermentation haute
Sans colorants, ni conservateurs
non filtrée et non pasteurisée.
N° Lot / A consommer de préférence avant : voir au dos

Brasserie du Val des Roches
Chemin Testot Ferry
71960 BUSSIÈRES
brasserie@valdesroches.com
Rejoignez-nous sur

Composition : eau, MALT, houblon, levures, sucre.

Alc 5% vol
33 cl

Telle une invitation à la poésie, notre blonde vous séduira par ses notes mielées et suaves. Nul doute qu'après l'avoir créée !

Amertume : ●●●●●

Goût malté : ●●●●●

Aromatique : ●●●●●

Le léger dépôt est un gage d'authenticité. Stocker debout, et à l'abri de la lumière.

Bière de fermentation haute
Sans colorants, ni conservateurs
non filtrée et non pasteurisée.
N° Lot / A consommer de préférence avant : voir au dos

Brasserie du Val des Roches
Chemin Testot Ferry
71960 BUSSIÈRES
brasserie@valdesroches.com
Rejoignez-nous sur

Composition : eau, MALT, houblon, levures, sucre.

Alc 5,5% vol
33 cl



Création logo et étiquettes pour brasserie artisanale

BRASSERIE DES 2 ROCHES | Étiquettes et logo | 2016

Situé à Bussières, **La Brasserie du Val du Roche** est un brasseur de bières artisanales. Le souhait pour les étiquettes de ce client était d'avoir quelque chose d'original et très graphique dans l'esprit des affiches de la Révolution Russe de 1917. Un parti pris assez osé ! **Un défi créatif** à relever !





STUDIO

mine & martre



Graphiste • Illustratrice

Elise DELPIERRE

11, route de Laizé
71260 St Maurice-de-Satonnay

☎ 07 68 79 70 23

✉ mineetmartre@yahoo.com

www.mine-et-martre.fr

